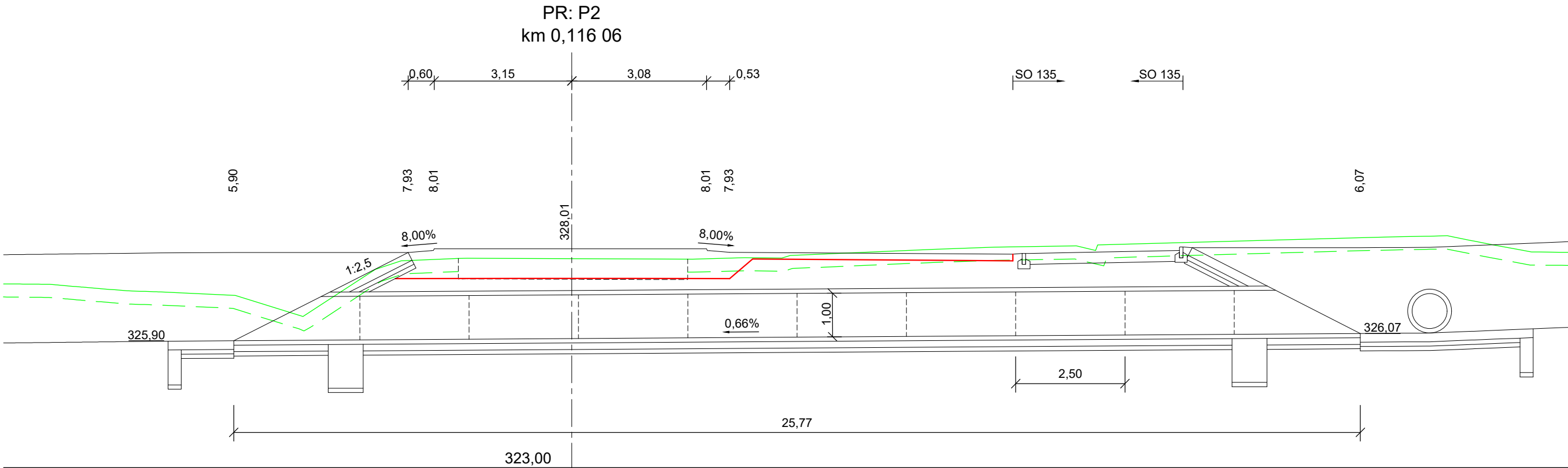
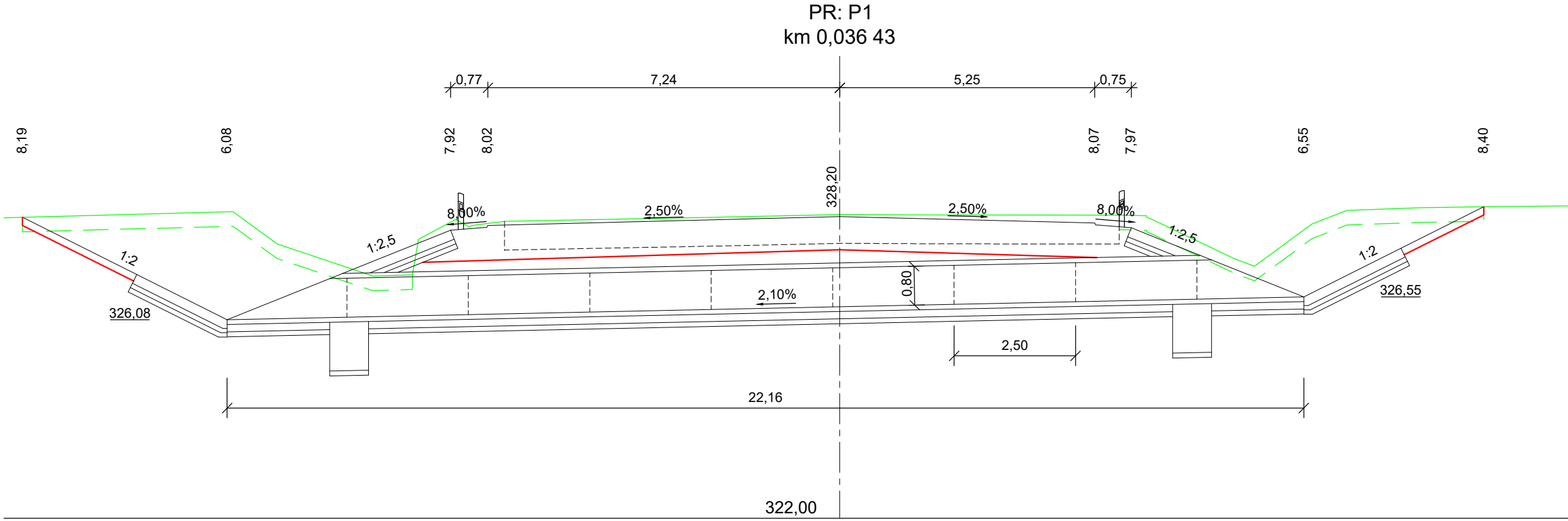



SO 111 CHARAKTERISTICKÉ PŘÍČNÉ ŘEZY PROPUSTKŮ  
1:100



Objednatel:

Královéhradecký kraj  
Pivovarské náměstí 1245  
500 03 Hradec Králové

**Královéhradecký kraj**


Souřadnicový systém S–JTSK

Výškový systém Bpv



projektová, průzkumná a konzultační společnost

PUDIS a.s., Podbabská 1014/20, 160 00 Praha 6  
tel.: +420 267 004 111, [www.pudis.cz](http://www.pudis.cz), [info@pudis.cz](mailto:info@pudis.cz)

Vypracoval: Ing. Marek Surovčík	Hlavní inženýr projektu: Ing. Marek Surovčík	Objednatel: Královéhradecký kraj Pivovarské náměstí 1245 500 03 Hradec Králové  <b>Královéhradecký kraj</b>
	Výrobní ředitel: Ing. Jan Vlček	
Odpovědný projektant: Ing. Marek Surovčík	Ředitel společnosti: Ing. Martin Höfler	
Číslo zakázky: D20–036	Datum: 07/2024	

Akce: I/14 Solnice, obchvat v rámci projektu "Rozšíření strategické průmyslové zóny Solnice – Kvasiny a zlepšení veřejné infrastruktury v Královéhradeckém regionu"	Měřítko: 1:100	Formát: 3x A4
	Stupeň: PDPS	Souprava:
Příloha: SO 111 Okružní křižovatka v km 0,023 Charakteristické příčné řezy propustků	Číslo přílohy: D.1.3.1.7	